



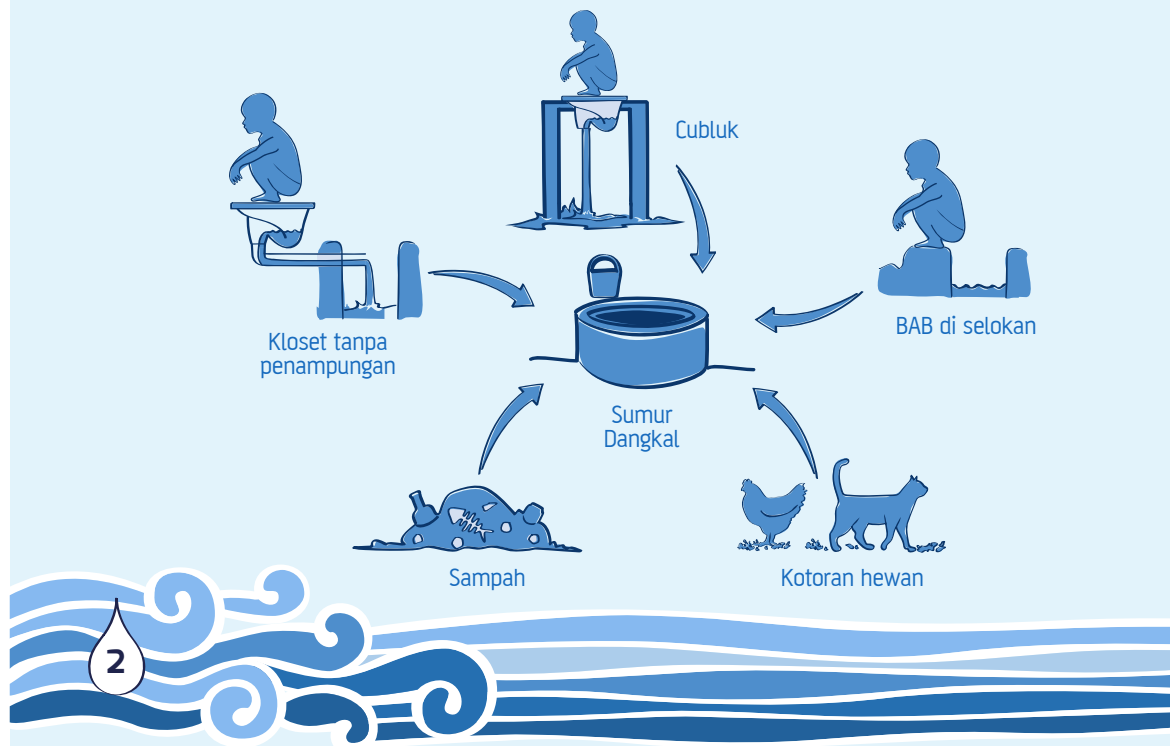
**Mengapa**

**Harus PDAM?**



# Keunggulan air PDAM

1. Kualitas air PDAM lebih terjamin jika dibandingkan dengan air sumur, terutama sumur dangkal (kurang lebih kedalaman  $\leq 15$  meter).
  - a. Sumur dangkal sangat berpotensi tercemar limbah tinja yang berasal dari perilaku masyarakat antara lain: masih Buang Air Besar secara terbuka (di selokan, sawah, pekarangan rumah, dll), sudah memiliki kloset namun tinja tidak diolah dalam tangki septik, pembangunan tangki septik yang tidak memenuhi standar (cubluk), jarak sumur yang terlalu dekat dengan sumber limbah tinja, dll. Dengan kondisi seperti ini, limbah tinja bisa menyebar ke dalam tanah dan air dan akhirnya mencemari air dalam sumur dangkal.
  - b. Sumur dangkal, terutama yang memiliki bibir sumur rendah dan tidak tertutup, sangat berpotensi terjadinya pencemaran karena masuknya kotoran (sampah, kotoran hewan, dll) ke dalam air sumur.



2. Ketersediaan air PDAM dapat mencukupi kebutuhan air setiap saat. Menggunakan sumur dangkal sebagai sumber air bersih tidak dijamin ketersediannya sepanjang tahun, biasanya sangat dipengaruhi oleh musim. Jika musim hujan, ketersediaan air sumur dangkal bisa melimpah namun sebaliknya menjadi sangat terbatas pada musim kemarau.

## Ketersediaan Air

### PDAM



Setiap saat

### Sumur Dangkal



Saat Kemarau



Saat Musim Hujan



# Benarkah air PDAM mahal?

1. Berdasarkan Peraturan Menteri Dalam Negeri No. 71 Tahun 2016 tentang Perhitungan dan Penetapan Tarif Air Minum bahwa layanan air minum dengan harga maksimal 4% dari pendapatan berdasarkan Upah Minimum Regional (UMR) masyarakat untuk 10m<sup>3</sup> pertama:
  - a. Jika UMR Rp 1.500.000 maka tarif air PDAM maksimal sebesar Rp 60.000/10m<sup>3</sup> pertama;
  - b. Jika tarif air PDAM Rp 1.500/m<sup>3</sup>, maka tarif air PDAM adalah Rp 15.000/10m<sup>3</sup>. Dengan biaya administrasi Rp 10.000 maka tarif air PDAM untuk 10m<sup>3</sup> pertama adalah sebesar Rp 25.000;
  - c. Tarif air PDAM untuk 10m<sup>3</sup> pertama sebesar Rp 25.000 jauh lebih murah dibandingkan dengan Rp 60.000.

## PDAM



1 m<sup>3</sup>



1.000 liter

>50 botol galon

Rp 1.500



19 liter

Rp 3.000

1 botol galon

2. Tarif air PDAM dihitung setiap  $1\text{m}^3$ .

- $1\text{m}^3$  setara dengan 1.000 liter, 1 botol galon setara dengan 19 liter. Artinya  $1\text{m}^3$  air PDAM setara dengan lebih dari 50 botol galon.
- Jika harga air minum isi ulang Rp 3.000/botol galon, maka harga  $1\text{m}^3 = 50\text{ botol galon} = \text{Rp } 150.000$
- Bandingkan dengan tarif air PDAM yang hanya sebesar Rp 1.500/ $\text{m}^3$ .
- Kualitas air minum isi ulang belum terjamin, karena sebagian besar tidak berasal dari sumber mata air, sehingga sangat mungkin mengandung bahan pencemar.

**PDAM**



**$10\text{m}^3 = \text{Rp } 25.000$**

(sudah termasuk biaya administrasi Rp 10.000)



**Kualitas**



**Terjamin**

**Selain PDAM**



**$10\text{m}^3 = \text{Rp } 150.000$**



**Kualitas**



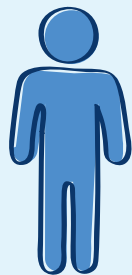
**Belum Terjamin**



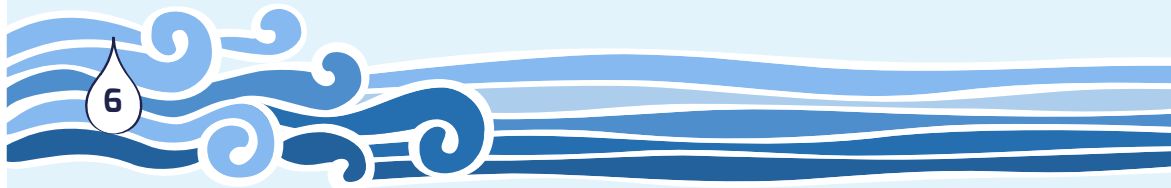
## Mengapa tarif air PDAM murah di 10m<sup>3</sup> pertama dan meningkat untuk pemakaian berikutnya?

1. Standar Pelayanan Minimal berdasarkan Peraturan Menteri Pekerjaan Umum No. 14 Tahun 2010 tentang Standar Pelayanan Minimal Bidang Pekerjaan Umum dan Penataan Ruang untuk air bersih adalah sebesar 60 liter/orang/hari = 1.800 liter/orang/bulan.
2. Untuk 1 rumah dengan 5 anggota keluarga membutuhkan air sebanyak 9.000 liter atau 9m<sup>3</sup>/bulan. Oleh karena itu, tarif air PDAM paling murah adalah untuk 10m<sup>3</sup> pertama.
3. Semakin tinggi tingkat ekonomi keluarga biasanya penggunaan air akan lebih banyak (penggunaan mesin cuci, mencuci kendaraan bermotor, dll). Oleh karena itu, penggunaan air PDAM diatas 10m<sup>3</sup> akan dikenakan tarif yang lebih mahal dengan tujuan untuk subsidi silang bagi masyarakat yang berpenghasilan rendah.

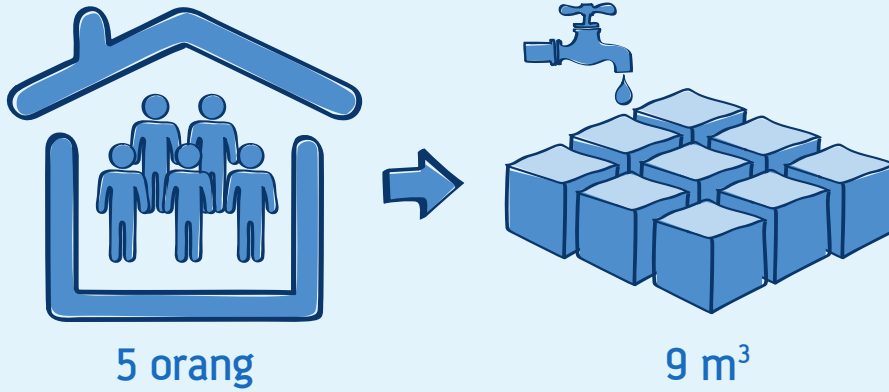
### Standar Pelayanan Minimal



**60 liter/hari**  
**1.800 liter/bulan**



## Kebutuhan 1 Keluarga



Semakin tinggi tingkat ekonomi,  
penggunaan air akan lebih banyak










**PDAM KABUPATEN LUMAJANG**

Jl. Basuki Rahmat No. 21, Lumajang  
Jawa Timur 67316

**Telp. 0334-882123**

-  [pdam.lumajangkab.go.id](http://pdam.lumajangkab.go.id)
-  [pdamlumajang@yahoo.com](mailto:pdamlumajang@yahoo.com)
-  [pdam.lumajang](https://www.facebook.com/pdam.lumajang)
-  [@pdamlumajang](https://twitter.com/pdamlumajang)
-  [pdamlumajang](https://www.instagram.com/pdamlumajang)

**SMS Center** (Informasi Tagihan)

**Ketik: TAGIHAN (spasi) NO. SA**

**Kirim ke 0811 31 666 22**